

MML035-HR255VI-18C

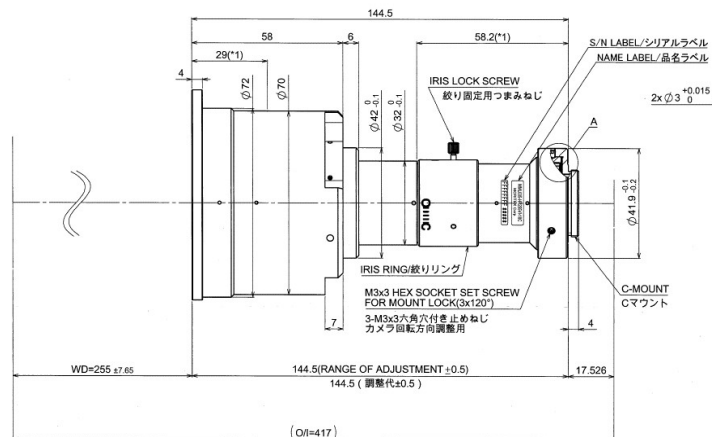
MML-High Resolution

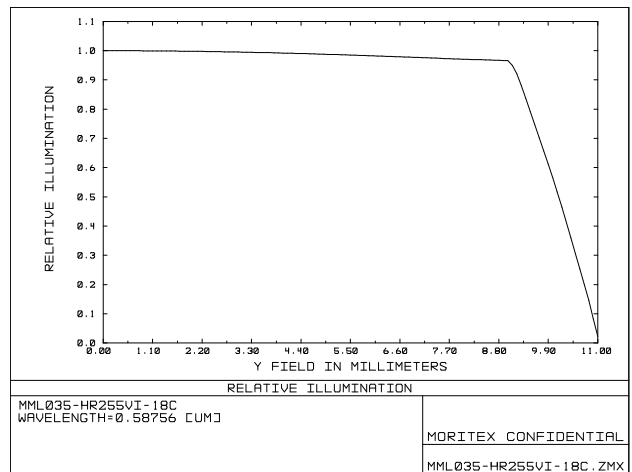
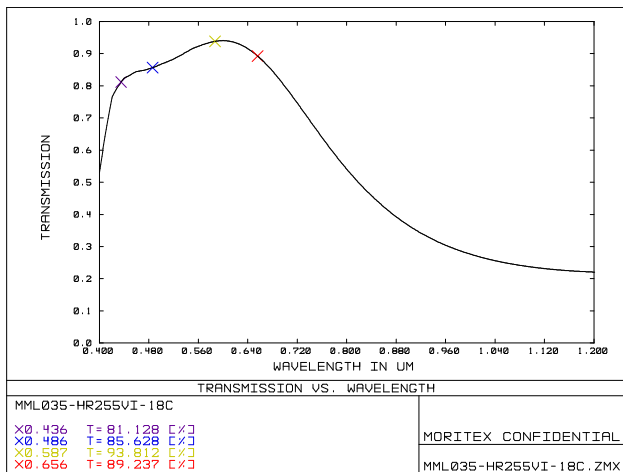
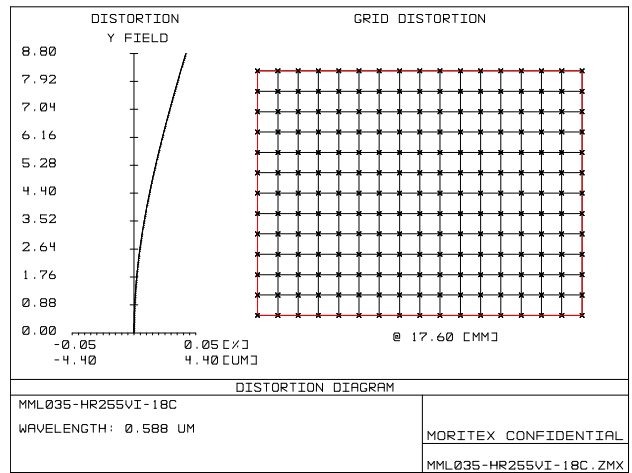
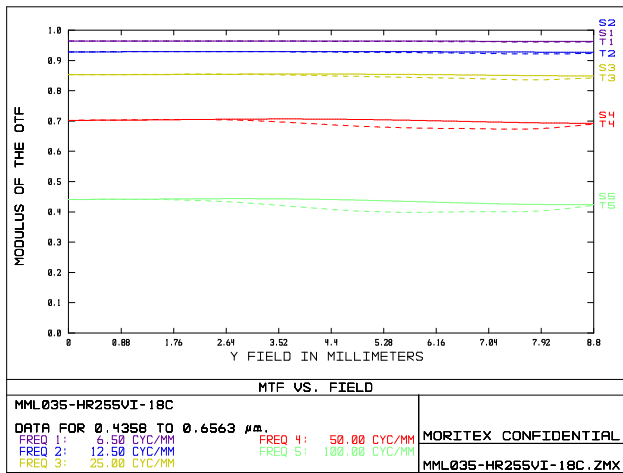


Drawing No. A23860

レンズ形式	Lens Type	Fixed Magnification Object Side Telecentric Lens
光学倍率	Magnification	0.345
焦点距離 (mm)	Focal Length	1842.67
有効Fno	Effective Fno	7.6~22.0
使用波長域 (nm)	Wavelength range used	400~700
NA	Numerical Aperture	0.023~0.008
WD/OD (mm)	Working/Object Distance	255.0 / 257.0
O/I (mm)	Object to Image Distance	417.01
鏡筒長 (mm)	Mechanical Tube Length	144.5
レンズバック (mm)	Lens Back	30.01
被写界深度 (mm)	DOF @PCoC ϕ 0.04mm	5.113~14.801
分解能 (μ m)	Resolution @ $\lambda=550$ nm	14.8~42.8
前側/後側主点位置 (mm)	Front/Rear Principal Position	6929.32 / -2448.09
入射/出射瞳位置 (mm)	Entrance/Exit Pupil Position	8047.94 / -1752.03
入射/出射瞳径 (mm)	Entrance/Exit Pupil Diameter	376.15 / 234.06
テレセントリシティ (deg.)	Telecentricity	0.094(2/3 Inch) 0.108(1 Inch) 0.108(1.1 Inch)
光学ディストーション (%)	Optical Distortion	0.019(2/3 Inch) 0.036(1 Inch) 0.042(1.1 Inch)
周辺光量比 (%)	Relative Illumination	98.51(2/3 Inch) 97.12(1 Inch) 96.72(1.1 Inch)
質量 (g)	Weight	502.0
マウント	Mount	C Mount
イメージサークル径 (mm)	Image Circle	ϕ 17.6
最大適合カメラ	Largest Compatible Camera	1.1 Inch

MML035-HR255VI-18C





内容は、通知なしに随時変更されることがあります。

The content is subject to change at any time without notification.

株式会社 **モリテックス** **MORITEX Corporation**

Technology center Lens design & Development technology
 moritex.mvs@moritex.com
 www.moritex.com

