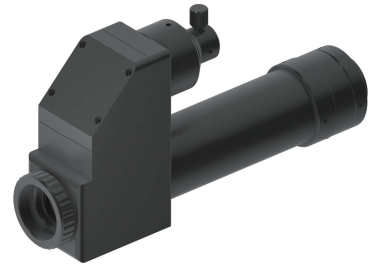


SOD-200-22C

Super Optical Device



Drawing No. A24443

Spec of imaging tube lens

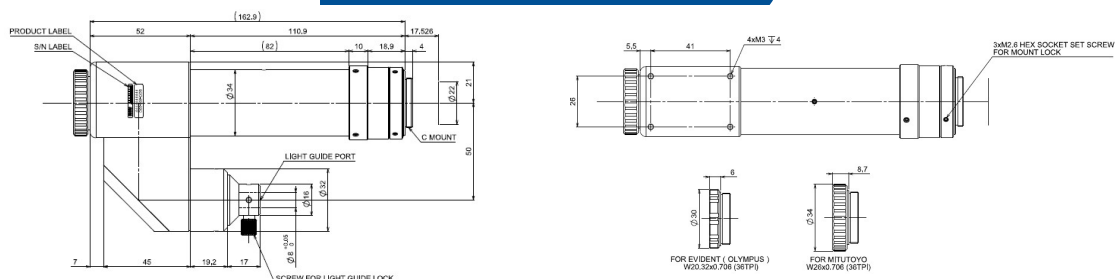
レンズ形式	Lens Type	Tube Lens for Infinity-Corrected Objective Lens
対対象物レンズ	Available objective lens	Olympus, Mitutoyo, Nikon
焦点距離 (mm)	Focal Length	200.01
有効Fno	Effective Fno	14.00
使用波長域 (nm)	Wavelength range used	400~700
レンズバック (mm)	Lens Back	58.41
前側/後側主点位置 (mm)	Front/Rear Principal Position	-197.19 / -141.60
入射/出射瞳位置 (mm)	Entrance/Exit Pupil Position	-50.00 / -56.81
入射/出射瞳径 (mm)	Entrance/Exit Pupil Diameter	14.28 / 8.23
光学ディストーション (%)	Optical Distortion	0.050(1.1Inch) 0.058(1.2Inch) 0.068(4/3Inch)
周辺光量比 (%)	Relative Illumination	99.43(1.1Inch) 99.33(1.2Inch) 99.17(4/3Inch)
質量 (g)	Weight	436.1
マウント	Mount	C Mount
イメージサークル径 (mm)	Image Circle	φ22
最大適合カメラ	Largest Compatible Camera	4/3 Inch

Spec with objective lens MPLFLN 10x

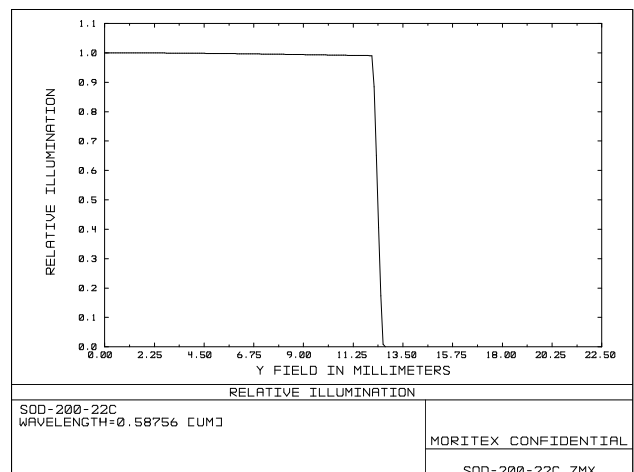
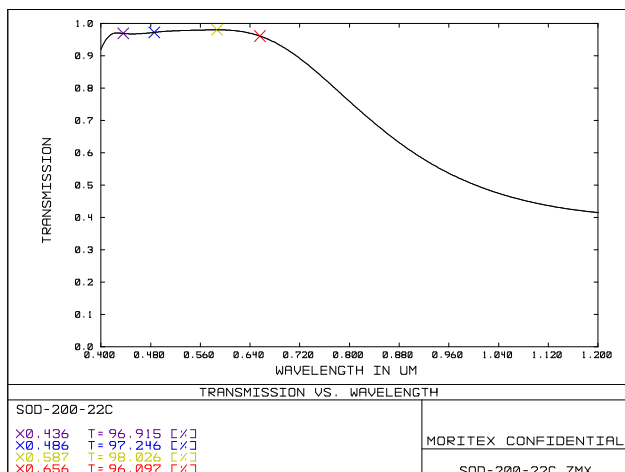
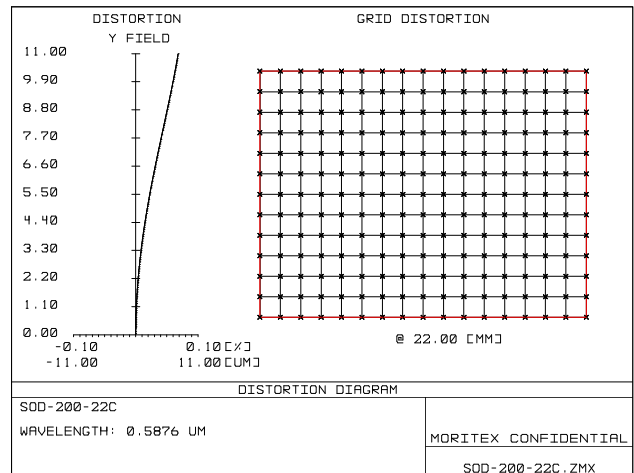
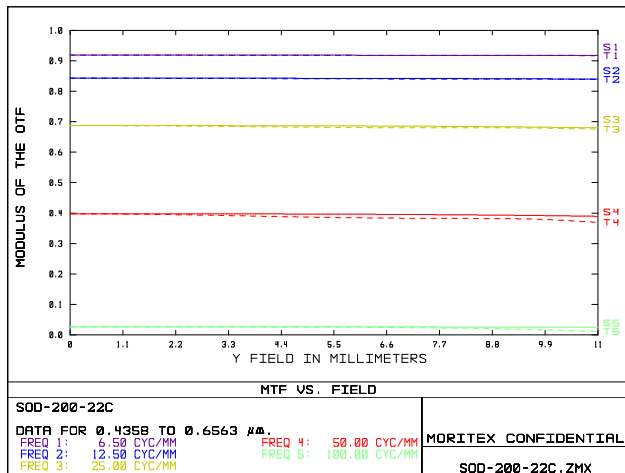
光学倍率	Magnification	11.11
焦点距離 (mm)	Focal Length	10.61
有効Fno	Effective Fno	17.66
NA	Numerical Aperture	0.300
WD (mm)	Working Distance	11.0
O/I (mm)	Object to Image Distance	230.85
鏡筒長 (mm)	Mechanical Tube Length	162.90
被写界深度 (mm)	DOF @PCoC φ0.02mm	0.006
分解能 (μm) *	Resolution @λ=550nm	1.1
イメージサークル径 (mm)	Image Circle	φ22

* Resolution without differential interference contrast. 微分干渉コントラストの影響を無視した時の分解能

SOD-200-22C



Spec with MPLFLN 10x (✕Objective lens = ideal)



内容は、通知なしに随時変更されることがあります。

The content is subject to change at any time without notification.

株式会社 **モリテックス** MORITEX Corporation

Technology center Lens design & Development technology
 moritex.mvs@moritex.com
 www.moritex.com

